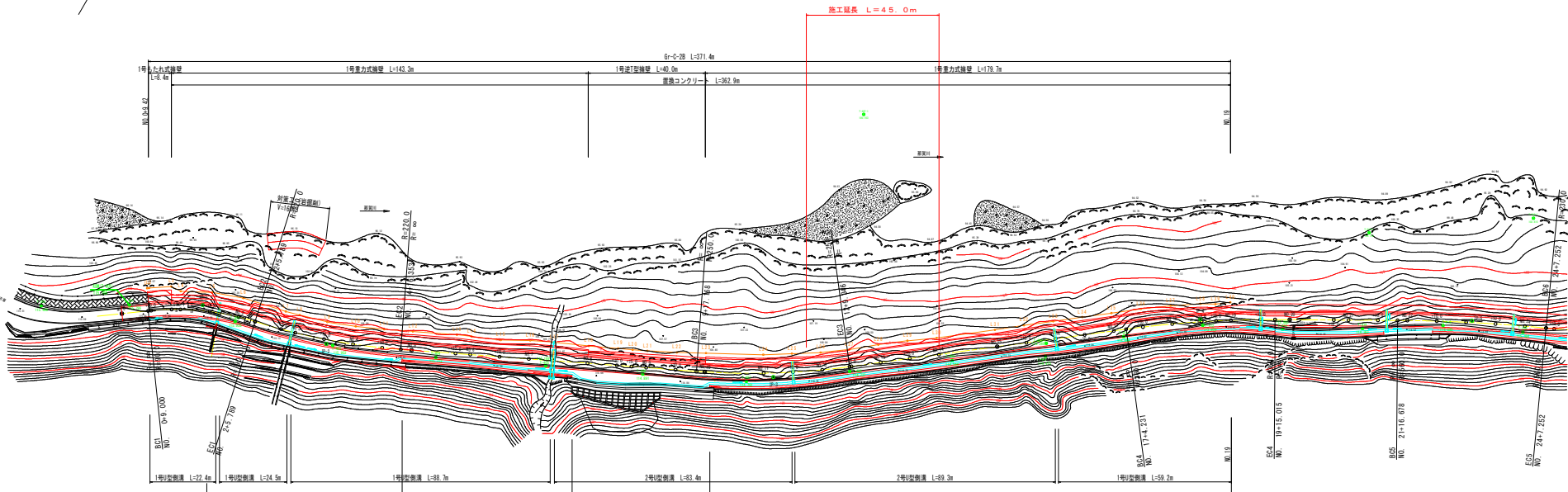
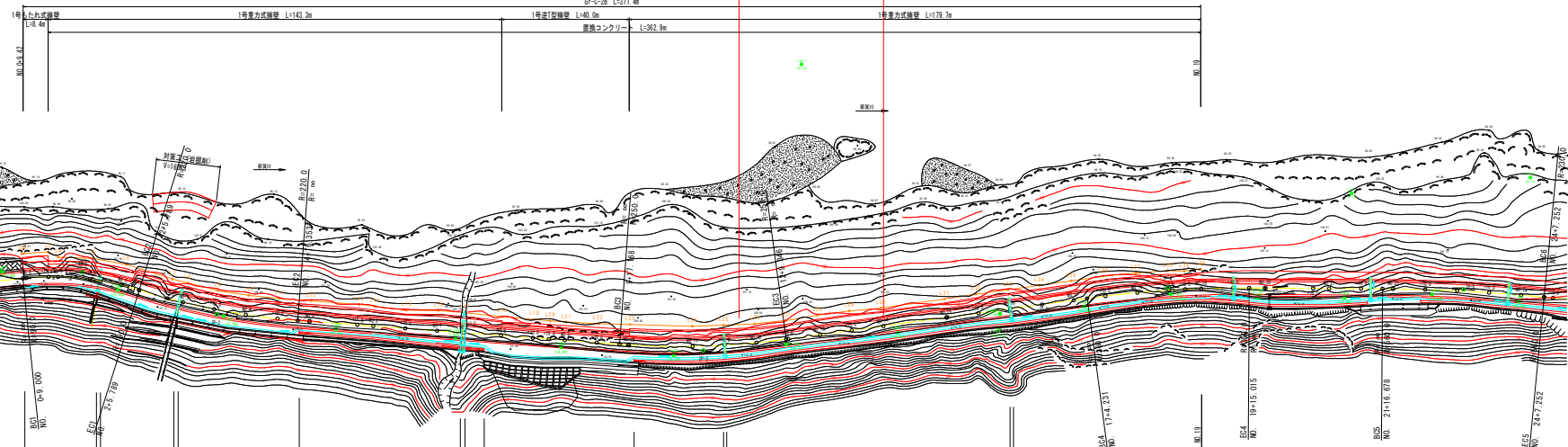


平面図 S=1:500



施工延長 L = 45.0m



道路中心線変遷

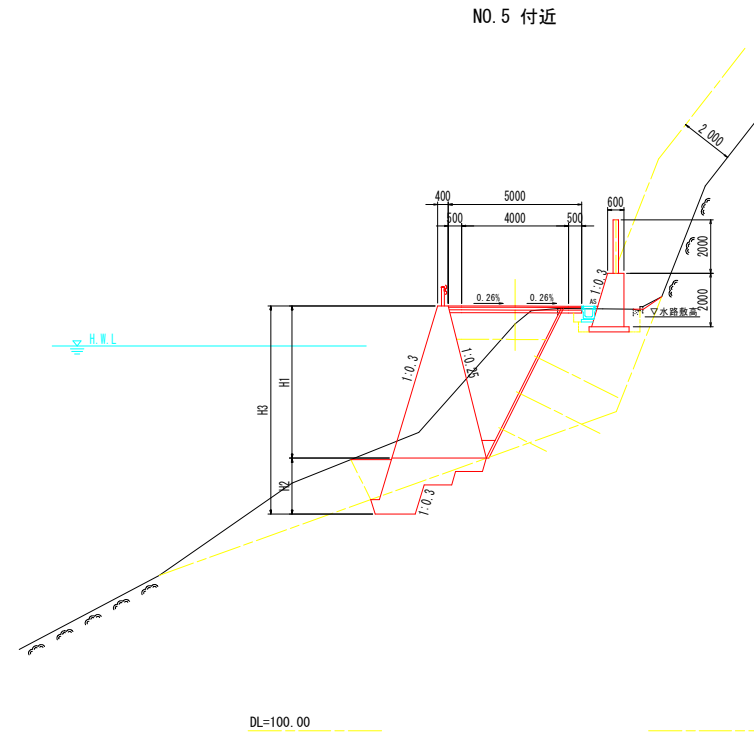
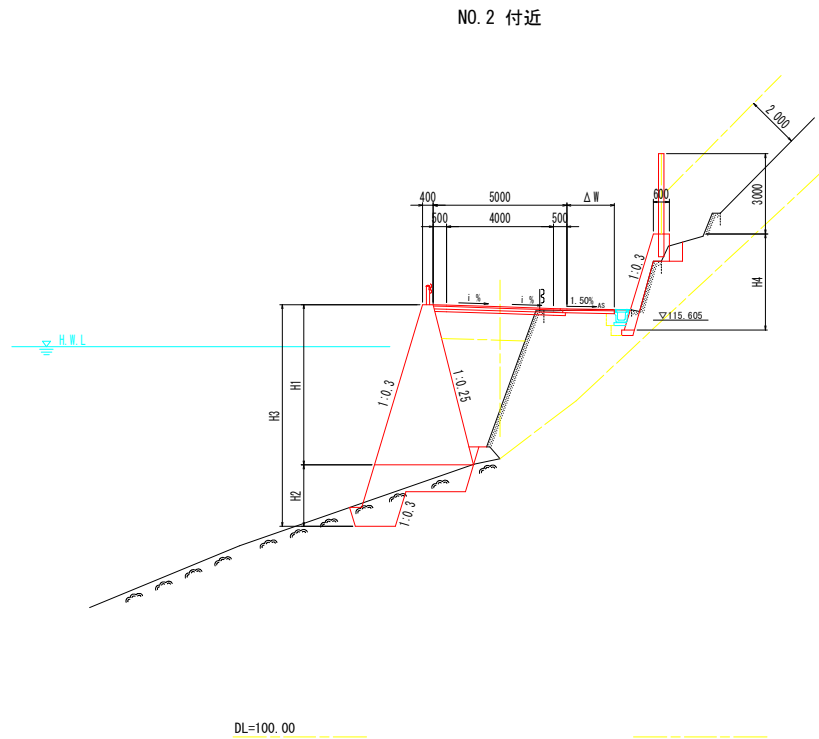
IP	BP	IP-1	IP-2	IP-3	IP-4	IP-5
1A	23° 25' 15.16"	13° 10' 6.96"	11° 57' 29.70"	8° 4' 58.66"	5° 10' 28.01"	
P	90.0000	220.0000	250.0000	360.0000	560.0000	
TL	18.6552	25.3938	26.1940	25.4338	25.3043	
L. CL	36.7894	50.5638	52.1777	50.7833	50.5742	
SL	1.9131	1.4607	1.2675	0.8973	0.5714	
BO	NO. 0+ 9.0000	NO. 4+18.3532	NO. 12+ 9.3466	NO. 19+15.0147	NO. 24+ 7.2522	
EO	NO. 2+ 5.7894	NO. 9+17.1979	NO. 17+ 4.2314	NO. 21+16.6760	NO. 26+19.8161	
X座標	63.3232	90.8263	132.8578	284.8333	430.0094	522.4089
Y座標	140.8098	143.7069	130.5288	119.2641	138.9422	138.3564

基準点座標値

点名	X座標	Y座標	2号標
IP-001	88000.000	83000.000	115.843
IP-002	88020.000	83020.000	115.843
IP-003	88040.000	83040.000	115.748
IP-004	88060.000	83060.000	115.825
IP-005	88080.000	83080.000	115.901
IP-006	88100.000	83100.000	115.977
IP-007	88120.000	83120.000	116.053
IP-008	88140.000	83140.000	116.129
IP-009	88160.000	83160.000	116.205
IP-010	88180.000	83180.000	116.281
IP-011	88200.000	83200.000	116.357
IP-012	88220.000	83220.000	116.433
IP-013	88240.000	83240.000	116.509
IP-014	88260.000	83260.000	116.585
IP-015	88280.000	83280.000	116.661
IP-016	88300.000	83300.000	116.737

実施設計図面
 工事名 〓〓〓 〓〓〓 〓〓〓 (〓-〓〓〓)
 路線名称 (〓) 〓〓〓〓〓〓〓〓
 工事箇所 〓〓〓〓〓〓〓〓
 図面番号 〓 / 〓

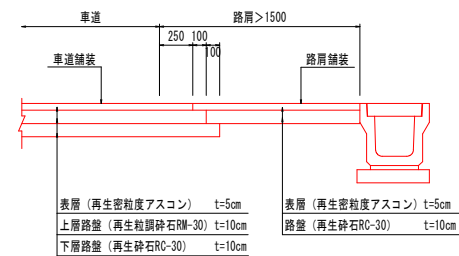
標準横断図 (1 / 2) S=1:100



道路規格：第3種第5級
設計速度：V=30 km/hr

舗装構成 S=1:20

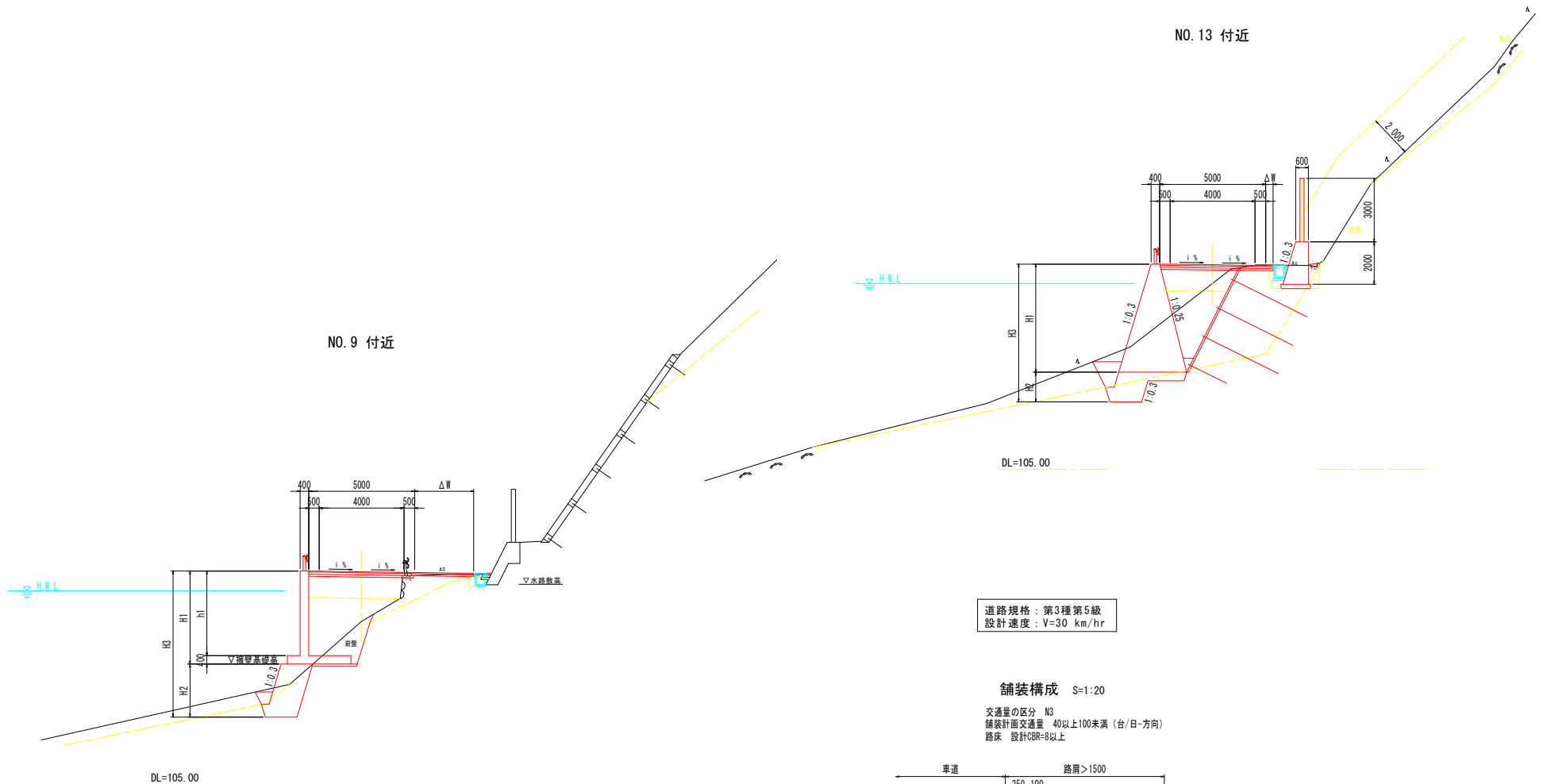
交通量の区分 N3
舗装計画交通量 40以上100未満 (台/日・方向)
路床 設計CBR=8以上



注) 路肩幅員≤1500の場合の路肩舗装は、車道と同一舗装とする。

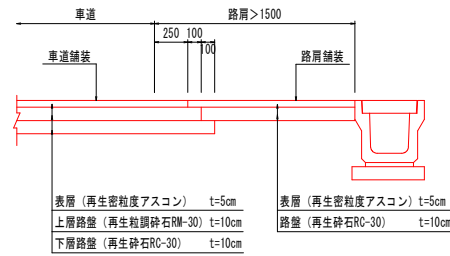
実施設計図面			
工事名	R3期土 古屋日浦線 那賀・花瀬 道路改良工事 (国1号線復旧)		
路線名等	(-) 古屋日浦線		
工事箇所	那賀郡那賀町花瀬		
図面名	標準横断図 (1 / 2)		
縮尺	S=1:100	図面番号	3 / 15
会社名			
事業者名	徳島県南部総合県民局 (那賀)		

標準横断面図 (2 / 2) S=1:100



道路規格：第3種第5級
設計速度：V=30 km/hr

舗装構成 S=1:20
交通量の区分 N3
舗装計画交通量 40以上100未満 (台/日-方向)
路床 設計CBR=8以上

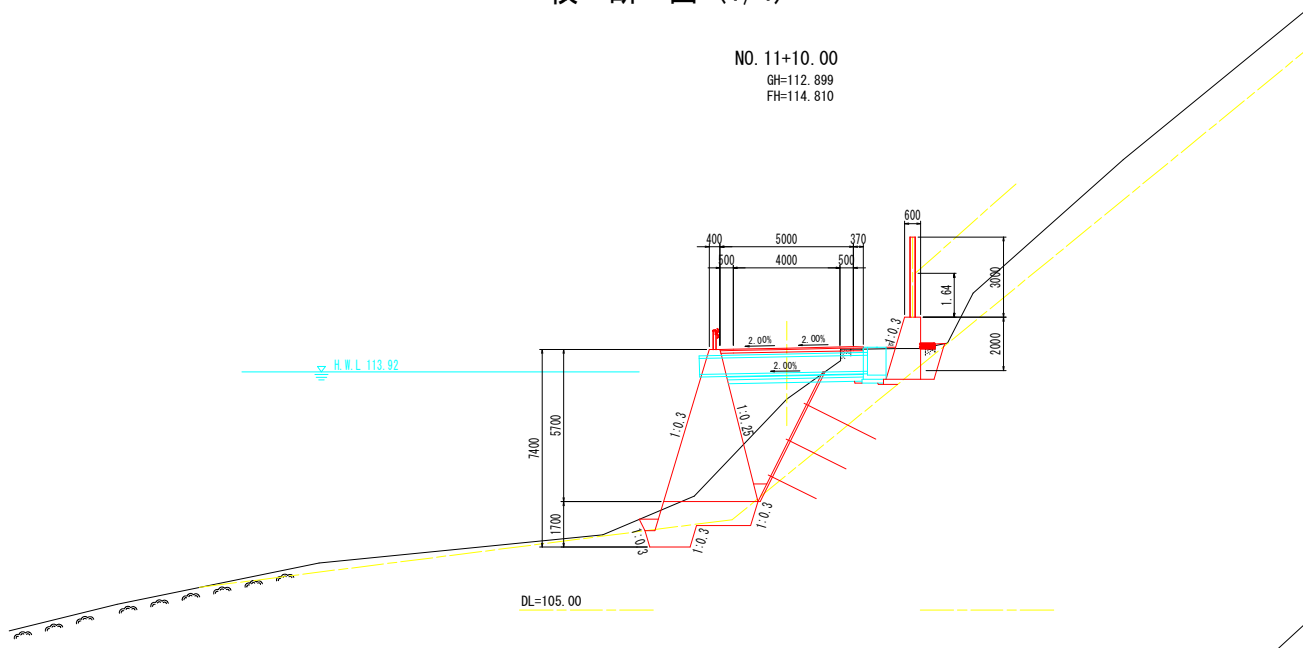


注) 路肩幅員≦1500の場合の路肩舗装は、車道と同一舗装とする。

実施設計図面			
工事名	R3期土 白根日浦線 那賀・花巻 連続改良工事 (掘削手掘り型)		
路線名等	(-) 古屋日浦線		
工事箇所	那賀郡那賀町花巻		
図面名	標準横断面図 (2 / 2)		
縮尺	S=1:100	図面番号	4 / 15
会社名			
事業者名	徳島県南部総合県民局 (那賀)		

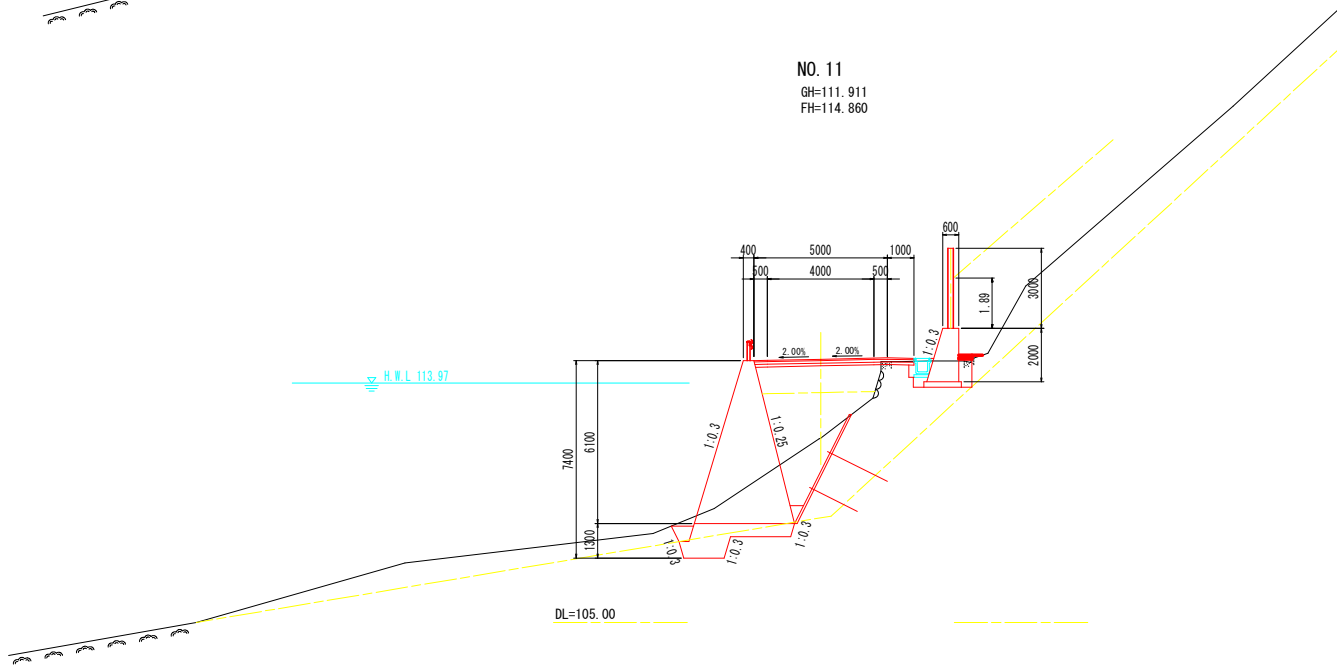
横断図 (1/4) S=1:100

NO. 11+10.00
GH=112.899
FH=114.810



名称	数量		
路床土	B<2.5		
路床土	2.5≤B<4.0		
路床土	B≥4.0		
路体土	B<2.5		
路体土	2.5≤B<4.0		
路体土	B≥4.0		
オープン掘削	土砂		
片切掘削	土砂		
片切掘削	軟岩		
小規模掘削	土砂		
小規模掘削	軟岩		
切土法面整形	土砂		
切土法面整形	軟岩		
掘壁工	左側	右側	
床掘標準	土砂	0.8	1.5
床掘標準	軟岩	1.6	
床掘(小規模)	土砂		0.4
床掘(小規模)	軟岩		
床掘B'片切	土砂		
床掘B'片切	軟岩		
埋戻	1m≤W<4m		
埋戻(小規模)	W<1m	0.2	0.7
排水工	左側	右側	
床掘	土砂		
床掘(小規模)	軟岩		
床掘(小規模)	土砂		
床掘(小規模)	軟岩		
埋戻	1m≤W<4m		
埋戻(小規模)	W<1m		0.1
取壊	コンクリート	鉄筋	0.13
取壊	舗装板取壊し		2.8

NO. 11
GH=111.911
FH=114.860



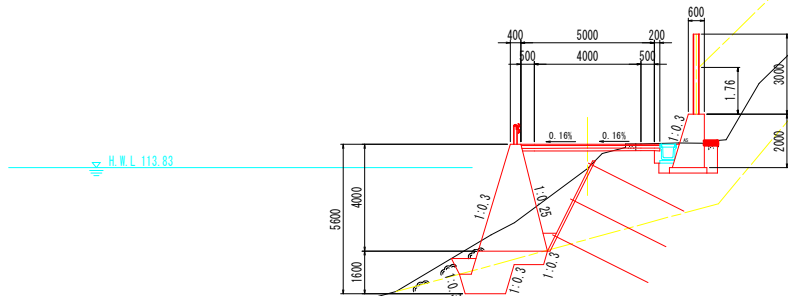
名称	数量		
路床土	B<2.5		
路床土	2.5≤B<4.0		
路床土	B≥4.0		
路体土	B<2.5		
路体土	2.5≤B<4.0		
路体土	B≥4.0		
オープン掘削	土砂		
片切掘削	土砂		
片切掘削	軟岩		
小規模掘削	土砂		
小規模掘削	軟岩		
切土法面整形	土砂		
切土法面整形	軟岩		
掘壁工	左側	右側	
床掘標準	土砂	1.1	1.9
床掘標準	軟岩	2.1	
床掘(小規模)	土砂		0.0
床掘(小規模)	軟岩		
床掘B'片切	土砂		
床掘B'片切	軟岩		
埋戻	1m≤W<4m		
埋戻(小規模)	W<1m	0.4	0.7
排水工	左側	右側	
床掘	土砂		
床掘(小規模)	軟岩		
床掘(小規模)	土砂		
床掘(小規模)	軟岩		
埋戻	1m≤W<4m		
埋戻(小規模)	W<1m		0.1
取壊	コンクリート	鉄筋	0.11
取壊	舗装板取壊し		2.7

実施設計図面
NO. 11~NO. 11+10.00

工事名	R3期土 白眉日浦線 那賀・花洲 連続改良工事(削土手掘削)		
路線名等	(-) 古屋日浦線		
工事箇所	那賀郡那賀町花洲		
図面名	横断図(1/4)		
縮尺	S=1:100	図面番号	5 / 15
会社名			
事業者名	徳島県南部総合県民局(那賀)		

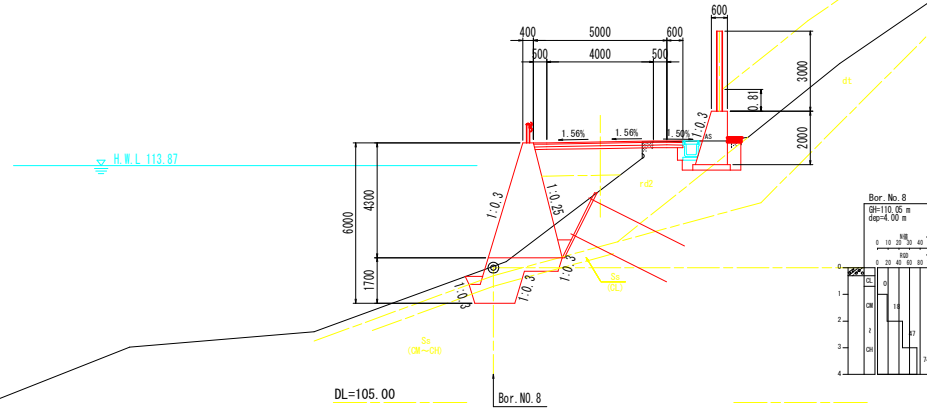
横断図 (2/4) S=1:100

NO. 12+10.00
GH=113.793
FH=114.710

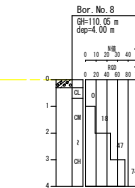


DL=105.00

NO. 12
GH=112.946
FH=114.760



DL=105.00



名称		数量		
道	路床	B<2.5		
	盛土	2.5≤B<4.0	2.5	
		B≥4.0		
		B<2.5	2.7	
路	路体	2.5≤B<4.0		
	盛土	B≥4.0		
	オープン掘削	土砂		
		軟岩		
工	片切掘削	土砂	6.2	
		軟岩	0.2	
	小規模掘削	土砂		
		軟岩		
切土法面整形	土砂			
	軟岩			
集	掘削工	左側	右側	
	床掘	土砂	0.7	1.9
	標準	軟岩	2.1	
	床掘	土砂		
	1m以上2m未満	軟岩		
	床掘	土砂		
	(小規模)	軟岩		
	床掘B'	片切	土砂	
		軟岩		
	1m≤W<4m	土砂		
	埋戻	W<1m	0.4	0.7
	(小規模)			
工	排水工	左側	右側	
	床掘	土砂		
	1m以上2m未満	軟岩		
	床掘	土砂		
	(小規模)	軟岩		
	1m≤W<4m	土砂		
	埋戻	W<1m		0.1
	(小規模)			
	取	コンクリート	鉄筋	
		橋脚	鋼筋	0.16
	工	舗装板取壊し		2.7

名称		数量		
道	路床	B<2.5		
	盛土	2.5≤B<4.0	3.6	
		B<2.5	2.9	
		2.5≤B<4.0	0.7	
路	路体	2.5≤B<4.0		
	盛土	B≥4.0		
	オープン掘削	土砂		
		軟岩		
工	片切掘削	土砂	3.9	
		軟岩	0.7	
	小規模掘削	土砂		
		軟岩		
切土法面整形	土砂			
	軟岩			
集	掘削工	左側	右側	
	床掘	土砂	0.1	1.9
	標準	軟岩		
	床掘	土砂		
	1m以上2m未満	軟岩	1.7	
	床掘	土砂		
	(小規模)	軟岩		
	床掘B'	片切	土砂	
		軟岩		
	1m≤W<4m	土砂		
	埋戻	W<1m	0.2	0.7
	(小規模)			
工	排水工	左側	右側	
	床掘	土砂		
	1m以上2m未満	軟岩		
	床掘	土砂		
	(小規模)	軟岩		
	1m≤W<4m	土砂		
	埋戻	W<1m		0.1
	(小規模)			
	取	コンクリート	鉄筋	0.17
		橋脚	鋼筋	0.16
	工	舗装板取壊し		3.0

実施設計図面
NO. 12~NO. 12+10.00

工事名 R3期土 白根日浦線 那賀・花津 連続改良工事(第1号連続改良)

路線名等 (-) 古屋日浦線

工事箇所 那賀郡那賀町花津

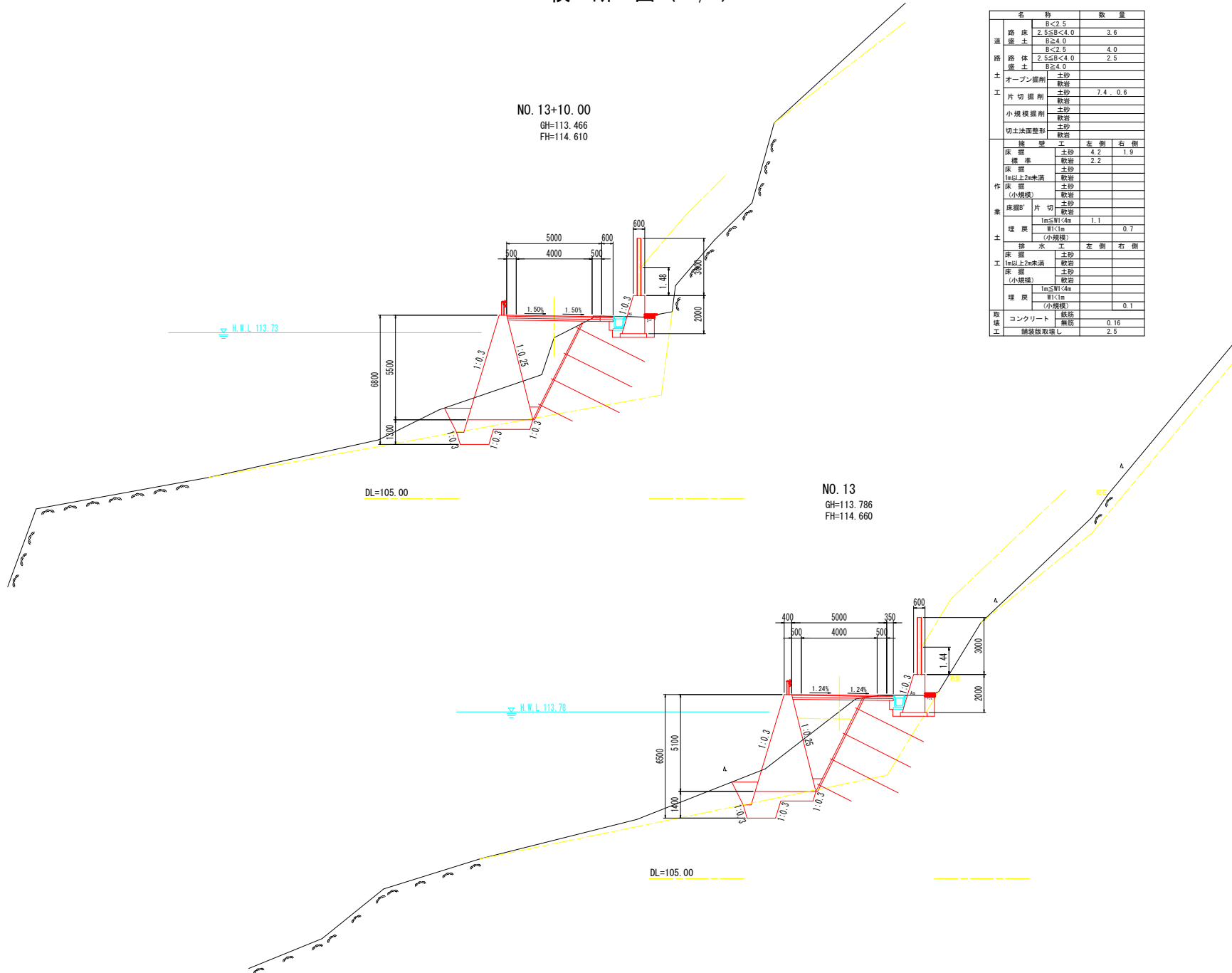
図面名 横断図(2/4)

縮尺 S=1:100 図面番号 6 / 15

会社名

事業者名 徳島県南部総合県民局(那賀)

横断図 (3/4) S=1:100



NO. 13+10.00
GH=113.466
FH=114.610

NO. 13
GH=113.786
FH=114.660

名称		数量		
道	B<2.5			
	路床土 2.5≤B<4.0	3.6		
	路床土 B≥4.0			
	B<2.5	4.0		
路	路体土 2.5≤B<4.0	2.5		
	B≥4.0			
土	オープン掘削 土砂			
	軟岩			
	片切掘削 土砂	7.4		
	軟岩	0.6		
	小規模掘削 土砂			
軟岩				
切土法面整形	軟岩			
業	掘削工	左側	右側	
	床掘	土砂	4.2	1.9
	標準	軟岩	2.2	
	床掘	土砂		
	1m以上2m未満	軟岩		
	床掘	土砂		
	(小規模)	軟岩		
	床掘B'	片切		
	軟岩			
	1m≤W1<4m	1.1		
	埋戻	W1<1m		0.7
	(小規模)			
工	排水工	左側	右側	
	床掘	土砂		
	1m以上2m未満	軟岩		
	床掘	土砂		
(小規模)	軟岩			
埋戻	1m≤W1<4m			
(小規模)	W1<1m		0.1	
取	コンクリート	鉄筋	0.16	
	舗装板取壊し	無筋	2.5	

名称		数量		
道	B<2.5			
	路床土 2.5≤B<4.0	3.2		
	路床土 B≥4.0			
	B<2.5	4.0		
路	路体土 2.5≤B<4.0	1.3		
	B≥4.0			
土	オープン掘削 土砂			
	軟岩			
	片切掘削 土砂	9.8		
	軟岩	0.7		
	小規模掘削 土砂			
軟岩				
切土法面整形	土砂			
軟岩				
業	掘削工	左側	右側	
	床掘	土砂	3.5	1.6
	標準	軟岩	2.3	
	床掘	土砂		
	1m以上2m未満	軟岩		0.3
	床掘	土砂		
	(小規模)	軟岩		
	床掘B'	片切		
	軟岩			
	1m≤W1<4m	1.1		
	埋戻	W1<1m		0.7
	(小規模)			
工	排水工	左側	右側	
	床掘	土砂		
	1m以上2m未満	軟岩		
	床掘	土砂		
(小規模)	軟岩			
埋戻	1m≤W1<4m			
(小規模)	W1<1m		0.1	
取	コンクリート	鉄筋	0.09	
	舗装板取壊し	無筋	2.6	

実施設計図面
NO. 13~NO. 13+10.00

工事名 R3期土 古屋日浦線 那賀・花洲 道路改良工事(計1号標線)

路線名等 (-) 古屋日浦線

工事箇所 那賀郡那賀町花洲

図面名 横断図(3/4)

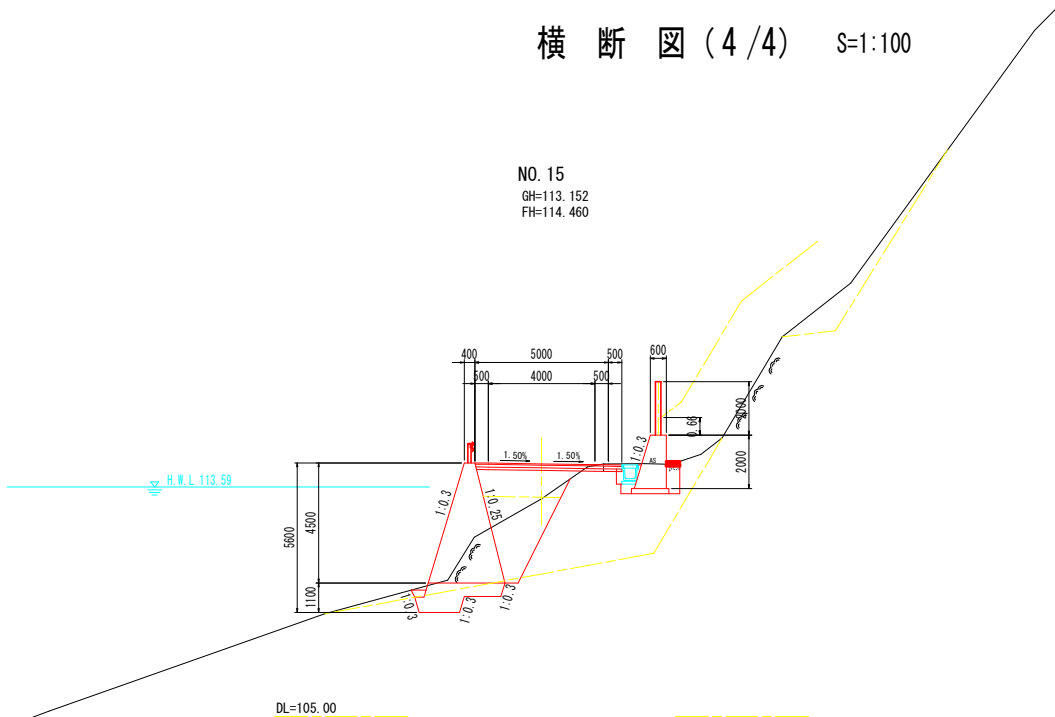
縮尺 S=1:100 図面番号 7 / 15

会社名

事業者名 徳島県南部総合県民局(那賀)

横断図 (4/4) S=1:100

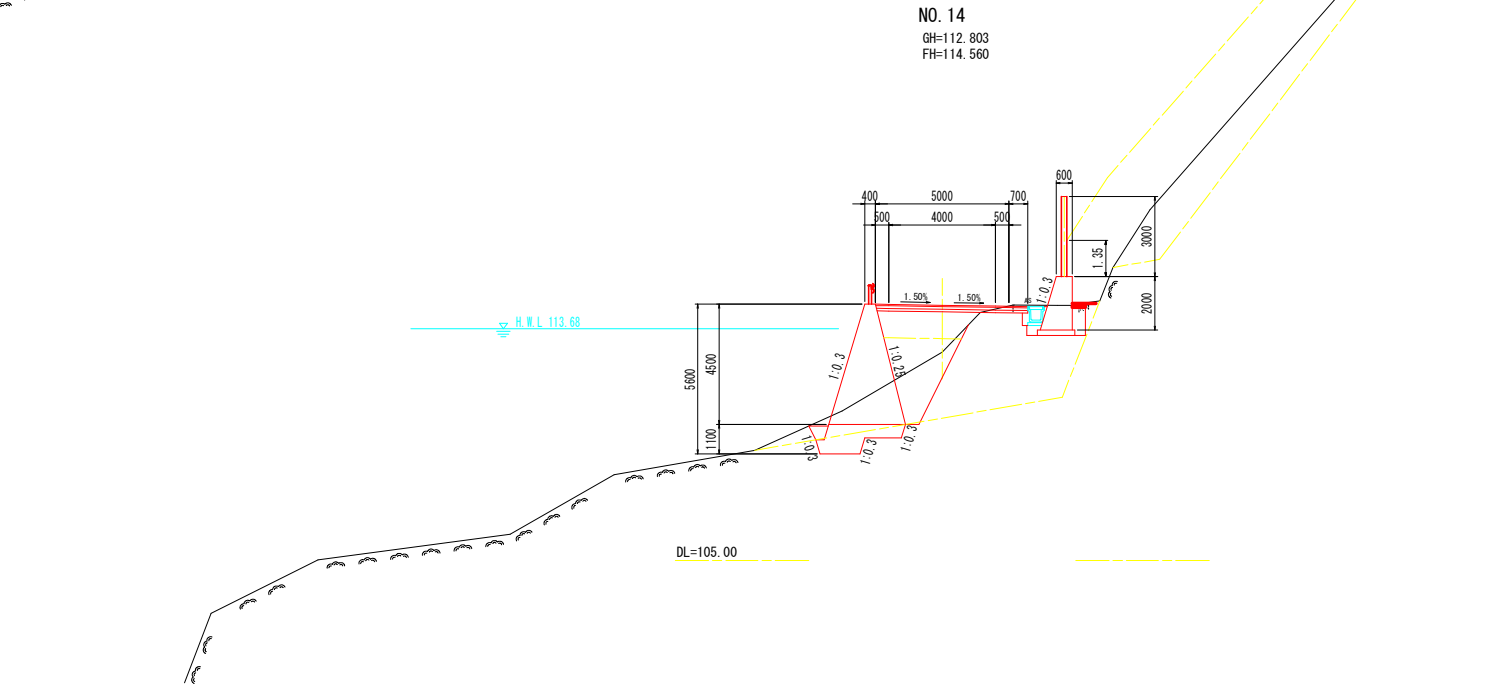
NO. 15
GH=113.152
FH=114.460



名称		数量	
道	路床	B<2.5	
	盛土	2.5≤B<4.0	3.3
	盛土	B≥4.0	4.0
路	路体	B<2.5	4.0
	盛土	2.5≤B<4.0	1.5
土	オープン掘削	土砂	
		軟岩	
		土砂	7.5 - 0.8
工	片切掘削	軟岩	0.4
		土砂	
小規模掘削	土砂		
	軟岩		
切土法面整形	土砂		
	軟岩		
擁壁工			
床掘	土砂	1.9	
標準	軟岩	1.6	
床掘	土砂	0.2	
1m以上2m未満	軟岩		
床掘	土砂		
(小規模)	軟岩		
床掘B'	片切		
	土砂		
	軟岩		
	1m≤H<4m		
埋戻	H<1m	0.1 0.7	
	(小規模)		
排水工			
床掘	土砂		
1m以上2m未満	軟岩		
床掘	土砂		
(小規模)	軟岩		
	1m≤H<4m		
埋戻	H<1m		
	(小規模)		
取壊	コンクリート	0.09	
工	舗装板取壊し	2.5	

DL=105.00

NO. 14
GH=112.803
FH=114.560



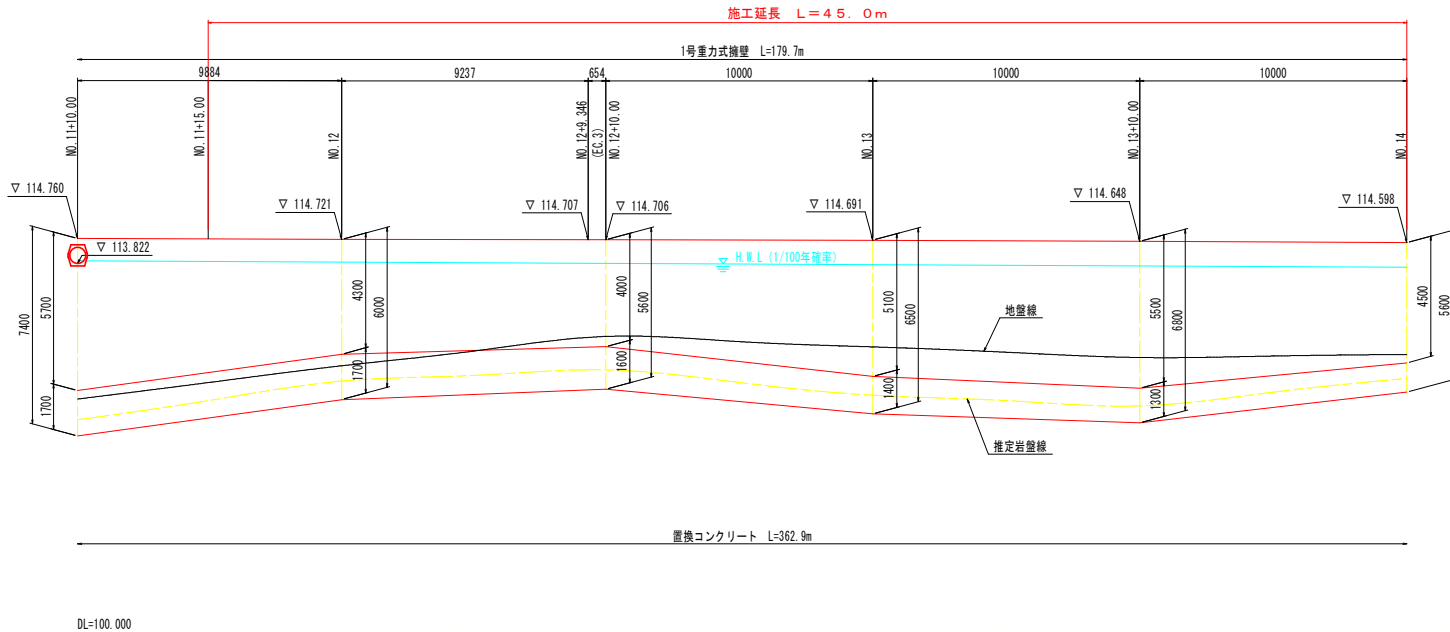
名称		数量	
道	路床	B<2.5	
	盛土	2.5≤B<4.0	3.3
	盛土	B≥4.0	4.0
路	路体	B<2.5	4.0
	盛土	2.5≤B<4.0	1.5
土	オープン掘削	土砂	
		軟岩	
		土砂	6.2 - 0.8
工	片切掘削	軟岩	0.0
		土砂	
小規模掘削	土砂		
	軟岩		
切土法面整形	土砂		
	軟岩		
擁壁工			
床掘	土砂	0.8 1.9	
標準	軟岩	1.7	
床掘	土砂		
1m以上2m未満	軟岩		
床掘	土砂		
(小規模)	軟岩		
床掘B'	片切		
	土砂		
	軟岩		
	1m≤H<4m		
埋戻	H<1m	0.3 0.7	
	(小規模)		
排水工			
床掘	土砂		
1m以上2m未満	軟岩		
床掘	土砂		
(小規模)	軟岩		
	1m≤H<4m		
埋戻	H<1m		
	(小規模)		
取壊	コンクリート	0.05	
工	舗装板取壊し	2.5	

DL=105.00

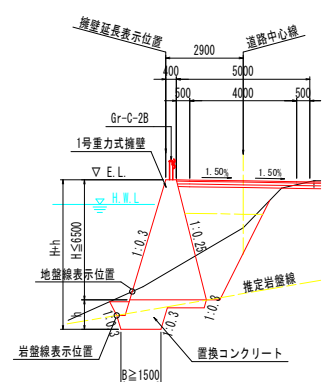
実施設計図面
NO. 14~NO. 15
工事名 R3 那土 古屋日浦線 那賀 花瀬 道路改良工事 (第1号標線区)
路線名等 (-) 古屋日浦線
工事箇所 那賀郡那賀町花瀬
図面名 横断図 (4/4)
縮尺 S=1:100 図面番号 8 / 15
会社名
事業者名 徳島県南部総合県民局 (那賀)

擁壁工展開図

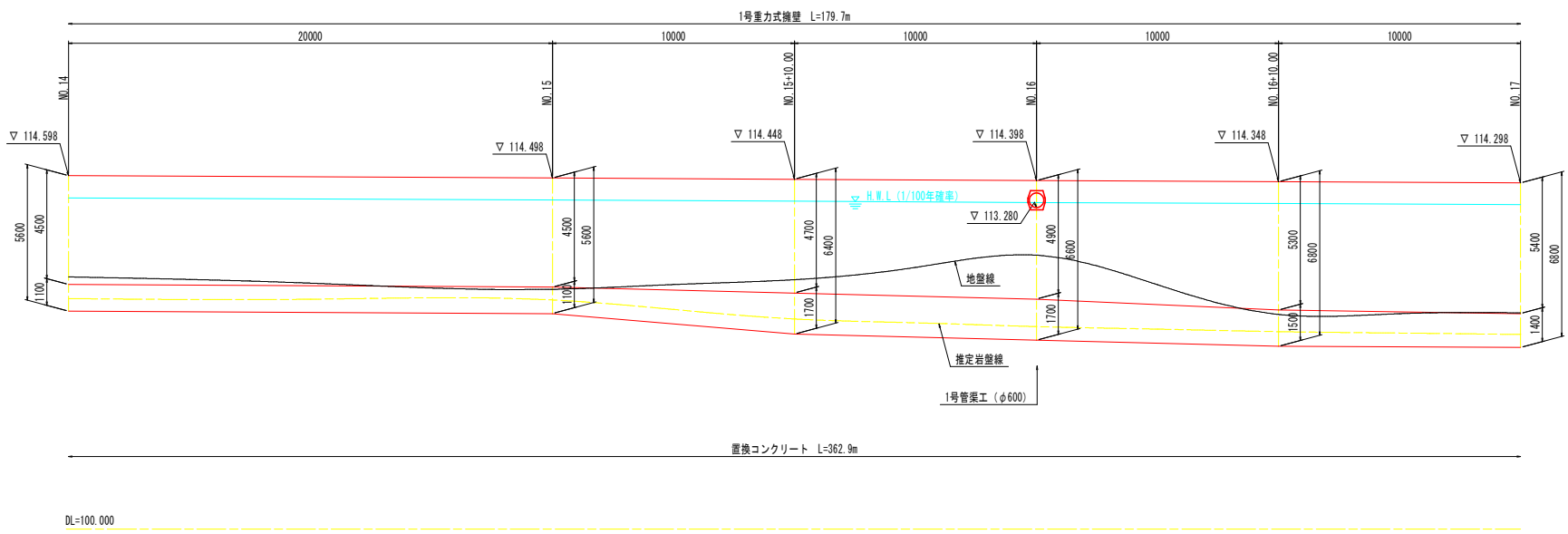
S=1:100



標準横断面



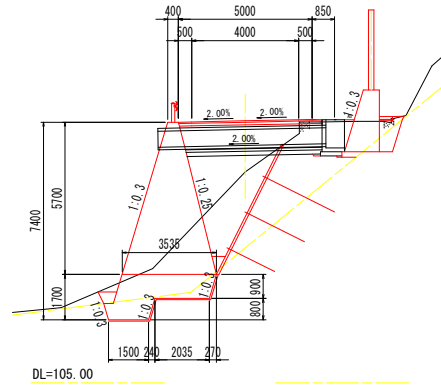
注) 重力式擁壁の伸縮目地は、10m以下の間隔で設置するものとする。
置換コンクリートの伸縮目地は、上部擁壁の目地位置に合わせることを基本とする。地形状況等によりできない場合は適宜変更する。



実施設計図面	
工事名	R3期土 古屋日浦線 那賀・花瀬 道路改良工事 (第1号擁壁区)
路線名等	(-) 古屋日浦線
工事箇所	那賀郡那賀町花瀬
図面名	擁壁工展開図
縮尺	S=1:100 図面番号 9 / 15
会社名	
事業者名	徳島県南部総合県民局 (那賀)

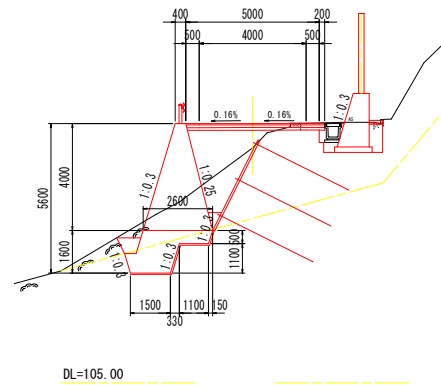
置換コンクリート構造図(1/2) S=1:100

NO. 11+10.00
GH=112.899
FH=114.810



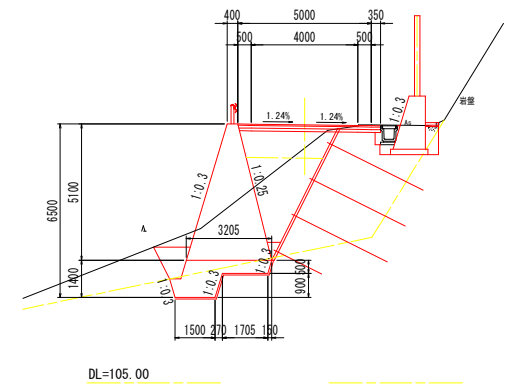
置換コンクリート			
名称	数量	単位	
コンクリート	4.49	m ³	
型枠	1.14	m ²	
足場工	1.1	掛m ²	
ベアライン	5.31	m ²	

NO. 12+10.00
GH=113.793
FH=114.710



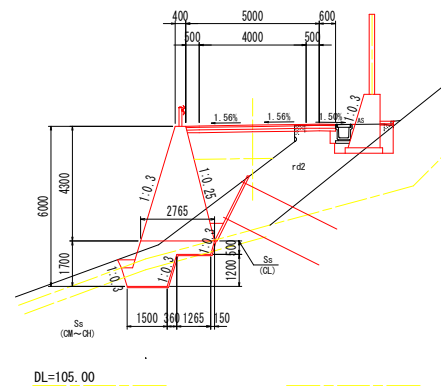
置換コンクリート			
名称	数量	単位	
コンクリート	2.96	m ³	
型枠	0.91	m ²	
足場工	0.9	掛m ²	
ベアライン	4.27	m ²	

NO. 13
GH=113.786
FH=114.660



置換コンクリート			
名称	数量	単位	
コンクリート	3.10	m ³	
型枠	0.73	m ²	
足場工	0.7	掛m ²	
ベアライン	4.67	m ²	

NO. 12
GH=112.946
FH=114.760



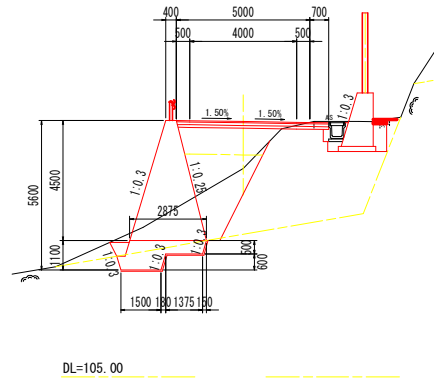
置換コンクリート			
名称	数量	単位	
コンクリート	3.33	m ³	
型枠	1.05	m ²	
足場工	1.0	掛m ²	
ベアライン	4.54	m ²	

実施設計図面	
工事名	R3郡土 古賀日浦線 那賀・花瀬 道路改良工事 (第1号標線型)
路線名等	(-) 古賀日浦線
工事箇所	那賀郡那賀町花瀬
図面名	置換コンクリート構造図(1/2)
縮尺	S=1:100 図面番号 10 / 15
会社名	
事業者名	徳島県南部総合県民局 (那賀)

置換コンクリート構造図(2/2) S=1:100

NO. 14

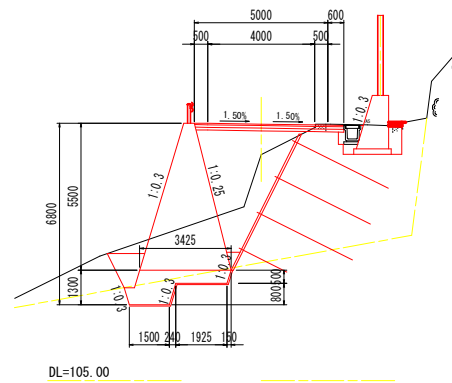
GH=112.803
FH=114.560



置換コンクリート		数	量
名称	コンクリート	2.42	m ³
名称	型枠	0.60	m ²
名称	足場工	0.6	掛m ²
名称	ベールイン	4.02	m ²

NO. 13+10.00

GH=113.466
FH=114.610

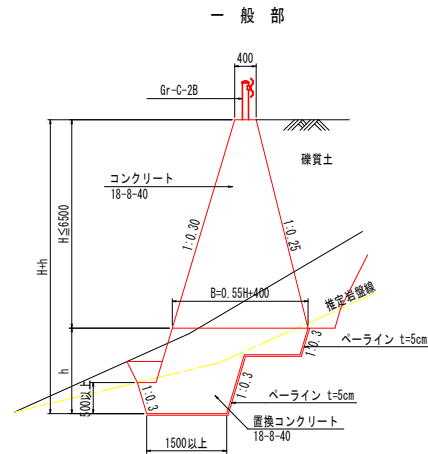


置換コンクリート		数	量
名称	コンクリート	3.04	m ³
名称	型枠	0.69	m ²
名称	足場工	0.7	掛m ²
名称	ベールイン	4.78	m ²

実施設計図面			
工事名	R3富士 古厩日浦線 那賀・花瀬 道路改良工事(県I号標線型)		
路線名等	(-) 古厩日浦線		
工事箇所	那賀郡那賀町花瀬		
図面名	置換コンクリート構造図(2/2)		
縮尺	S=1:100	図面番号	11 / 15
会社名			
事業者名	徳島県南部総合県民局(那賀)		

構造図 (1/2)

1号重力式擁壁 S=1:50

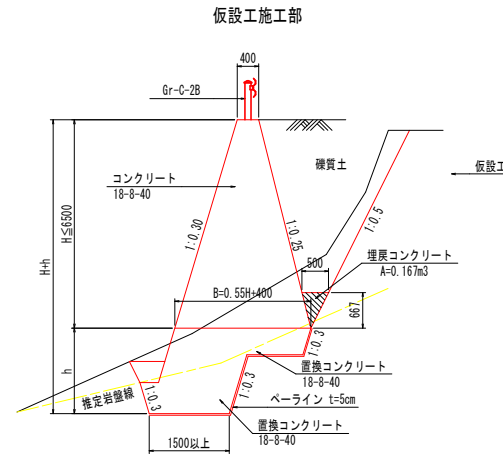


1号重力式擁壁		1.0m当り	
名称	規格	単位	算式
コンクリート	18-8-40	m ³	0.275×H + 0.40×H
型枠	無筋-鉄筋	m ²	2.075×H
足場工	単管傾斜足場	掛m ²	2.075×H

※置換コンクリートは別途計上する

注)

- 伸縮目地材 (t=10mm) は、10m以下の間隔で設置すること。
- 目地位置は、基本的に置換コンクリートと擁壁の同一面所に設けるものとするが、地形上やむを得ない場合はこの限りでない。
- 水抜きパイプ (VP-65) は、3m以下の間隔で設置すること。
- 水抜きパイプ設置箇所には吸い出し防止材 (300×300点在) を設けること。



1号重力式擁壁		1.0m当り	
名称	規格	単位	算式
コンクリート	18-8-40	m ³	0.275×H + 0.40×H
型枠	無筋-鉄筋	m ²	2.075×H + 0.688
足場工	単管傾斜足場	掛m ²	2.075×H + 0.688
埋戻コンクリート	18-8-40	m ³	0.167

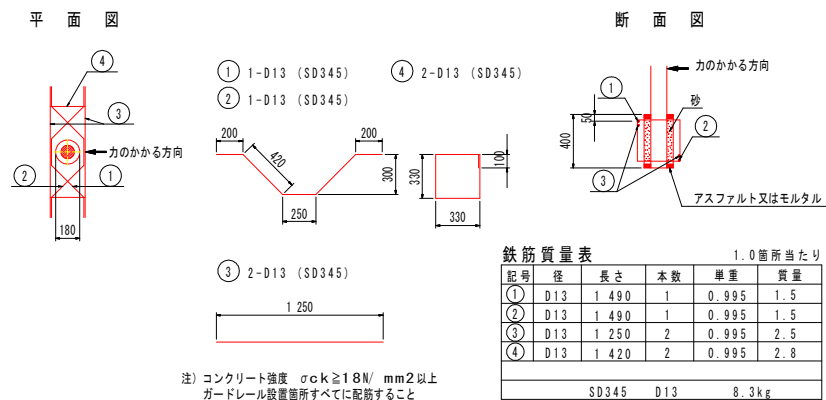
※置換コンクリートは別途計上する

実施設計図面

工事名	R3期土 古賀日浦線 那賀・花瀬 連続改良工事 (掘削手掘り型)		
路線名等	(-) 古賀日浦線		
工事箇所	那賀郡那賀町花瀬		
図面名	構造図 (1/2)		
縮尺	図示	図面番号	12 / 15
会社名			
事業者名	徳島県南部総合県民局 (那賀)		

構造図 (2/2)

ガードレール基礎部詳細図 S=1:20
(Gr-C-2B用)

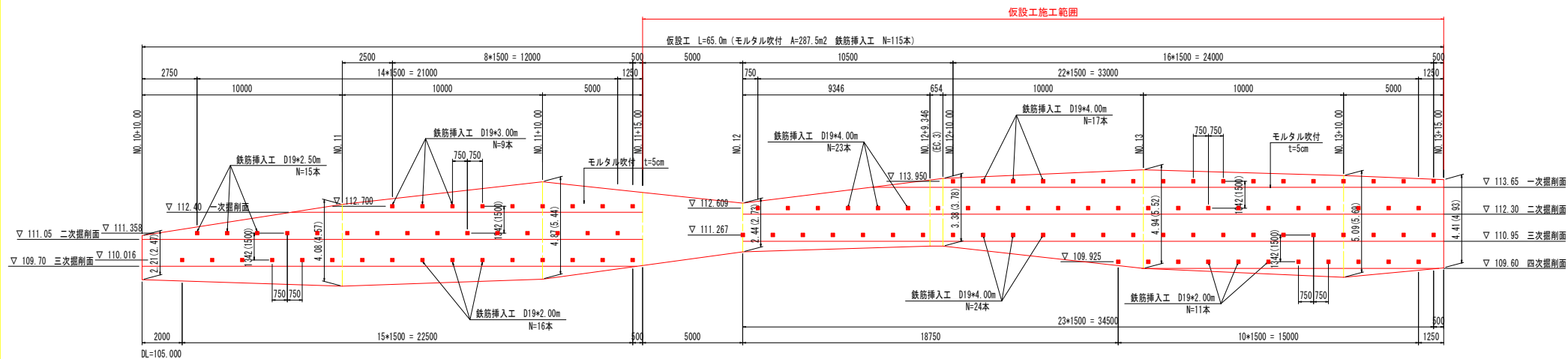


実施設計図面

工事名	R3線土 佐野日浦線 那賀・花洲 連続改良工事 (掘削手掘り型)		
路線名等	(-) 古屋日浦線		
工事箇所	那賀郡那賀町花洲		
図面名	構造図 (2/2)		
縮尺	図示	図面番号	13 / 15
会社名			
事業者名	徳島県南部総合県民局 (那賀)		

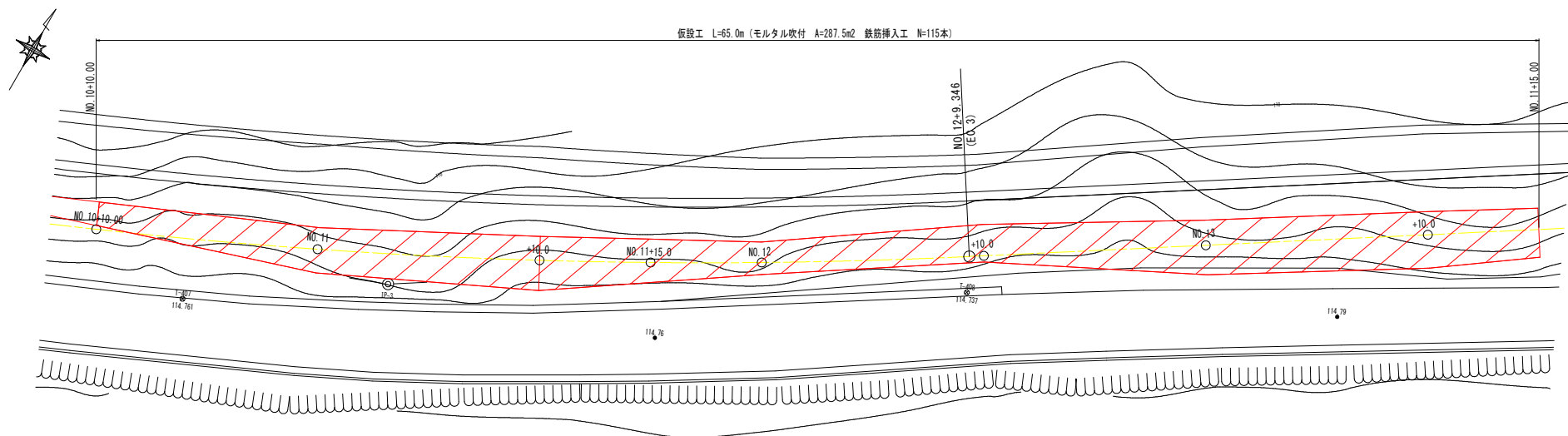
仮設計画図 (1/2)

展開図 S=1:100



※ () 内数値は、斜距離 (SL) を示す。

平面図 S=1:100



【施工手順】

- 1) モルタル吹付及び鉄筋挿入工の施工は逆巻き施工とする。
- 2) 一次掘削面の高さまで掘削後、ラス張りをを行いモルタル吹付を実施する。
- 3) モルタル硬化後、上段の鉄筋挿入工を施工する。
- 4) 二次掘削面の高さまで掘削後、ラス張りをを行いモルタル吹付を実施する。
- 5) モルタル硬化後、下段の鉄筋挿入工を施工する。
- 6) 置換コンクリート上端の高さまで掘削後、ラス張りをを行いモルタル吹付を実施する。
- 7) 置換コンクリート部の岩掘削を行う。
- 8) 置換コンクリート、重力式擁壁を施工する。

注)

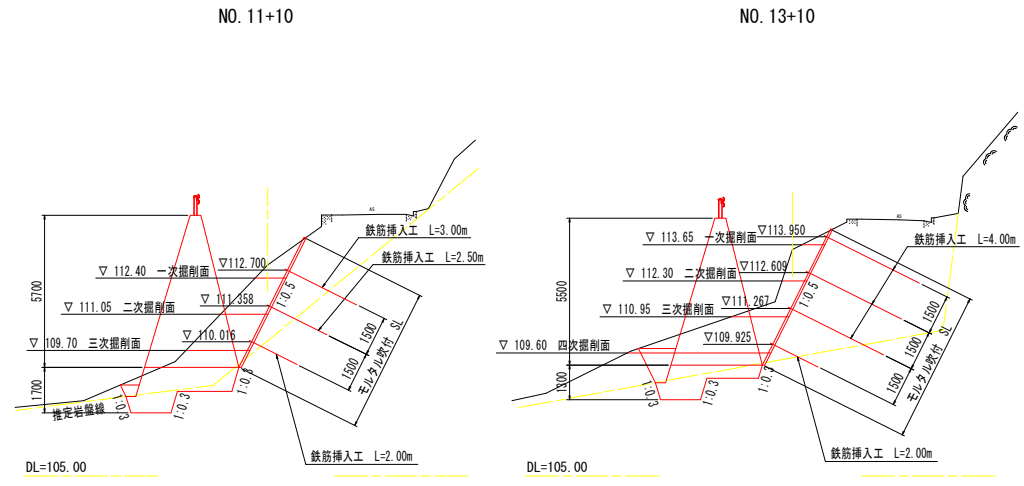
- 施工時は掘削面の変状に注意を払い、安全に配慮すること。
- 掘削面に変状が現れた場合は、補強材を増打ちする等の対策を監督官と協議の上実施のこと。
- 水抜きパイプは直径40~50mm程度を2~4mに1個以上設置する。湧水が多い箇所には適切な湧水処理を実施のこと。
- 掘削から補強材打設完了までの無補強期間を最小限にするよう施工延長方向の掘削幅を決定すること。

実施設計図面

工事名	R3郡土 古賀日清線 郡家・花瀬 連続改良工事(削土手掘削型)		
路線名等	(-) 古賀日清線		
工事箇所	郡家郡家町花瀬		
図面名	仮設計画図(1/2)		
縮尺	S=1:100	図面番号	14 / 15
会社名			
事業者名	徳島県南部総合県民局 (郡家)		

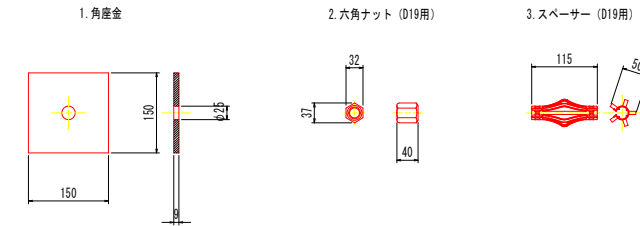
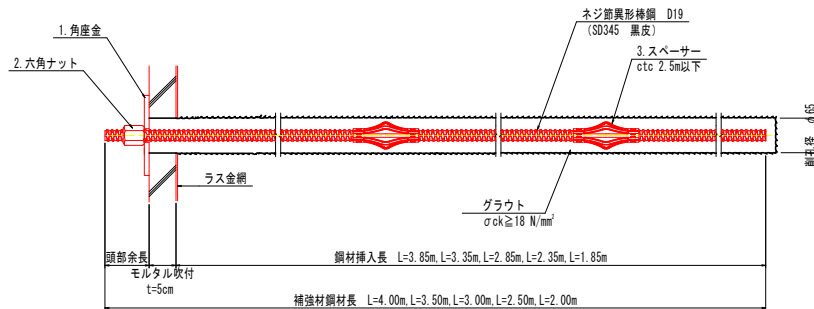
仮設計画図 (2/2)

標準断面図 S=1:100



仮設鉄筋挿入工構造図 (参考図) S=1:5

標準施工図 D19 (SD345)



材料表

名称	規格	単位	数量	備考
補強材	D19 (SD345 黒皮)	m	4.00~2.00	
角座金	150*150*9t 黒皮	枚	1	1本に1枚
六角ナット	D19用	個	1	1本に1個
スペーサー	D19用	個	2	2.5mに1個、1本に最低2個

1本当たり

実施設計図面

工事名	R3期土 白眉日浦線 那賀・花洲 連続改良工事 (既設手続型)		
路線名等	(-) 古屋日浦線		
工事箇所	那賀郡那賀町花洲		
図面名	仮設計画図 (2/2)		
縮尺	S=1:100	図面番号	15 / 15
会社名			
事業者名	徳島県南部総合県民局 (那賀)		